

podlaží

4. patro

dispozice

1+kk

užitná plocha

35,45 m<sup>2</sup>

byt

balkon / terasa 3,00 m<sup>2</sup>

parkovací stání / číslo venkovní / p65

výměra

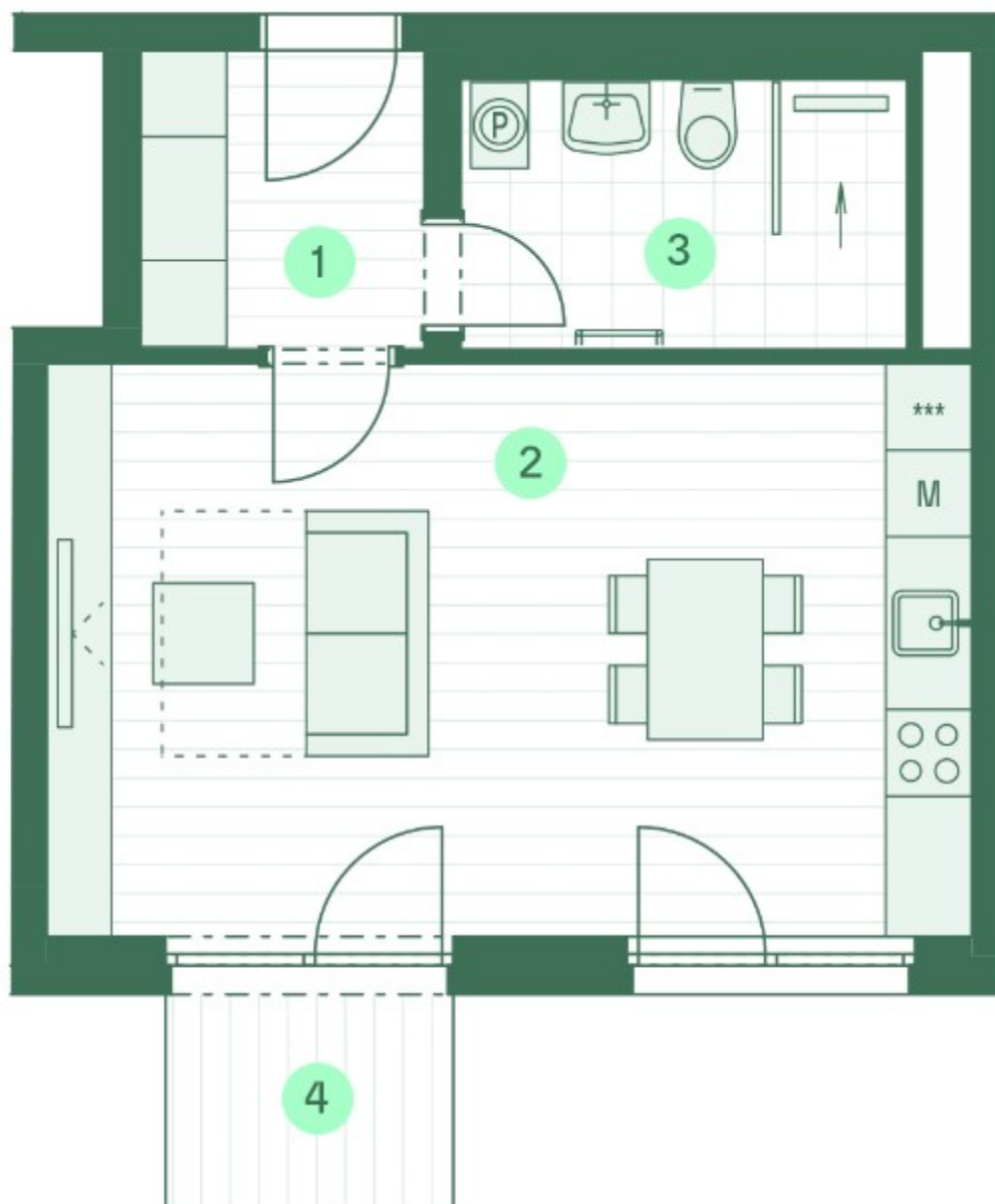
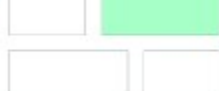
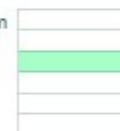
1 předsíň 4,10 m<sup>2</sup>3 koupelna, wc 5,81 m<sup>2</sup>2 obývací pokoj s kuchyní 25,54 m<sup>2</sup>4 balkon 1 3,00 m<sup>2</sup>

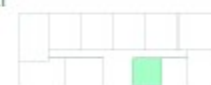
schéma projektu



pohled na dům



plán podlaží



V CENĚ BYTU

- venkovní **parkovací stání**
- **balkon**

DISPOZICE

Byt je schématicky vyobrazen pro bližší představu o dispozici a rozměrech. Uvedené výměry resp. plochy jsou užitnou plochou = plochou uvnitř vnějších stěn, kterou může osoba v nemovitosti skutečně užívat. Nezahrnují se do ní tzv. konstrukční prvky (stěny, sloupy, komíny apod.).