

podlaží

4. patro

dispozice

2+kk

užitná plocha

62,04 m²

byt

balkon / terasa 5,69 m²sklep / číslo 2,23 m² / s43

parkovací stání / číslo podzemní / p5

výměra

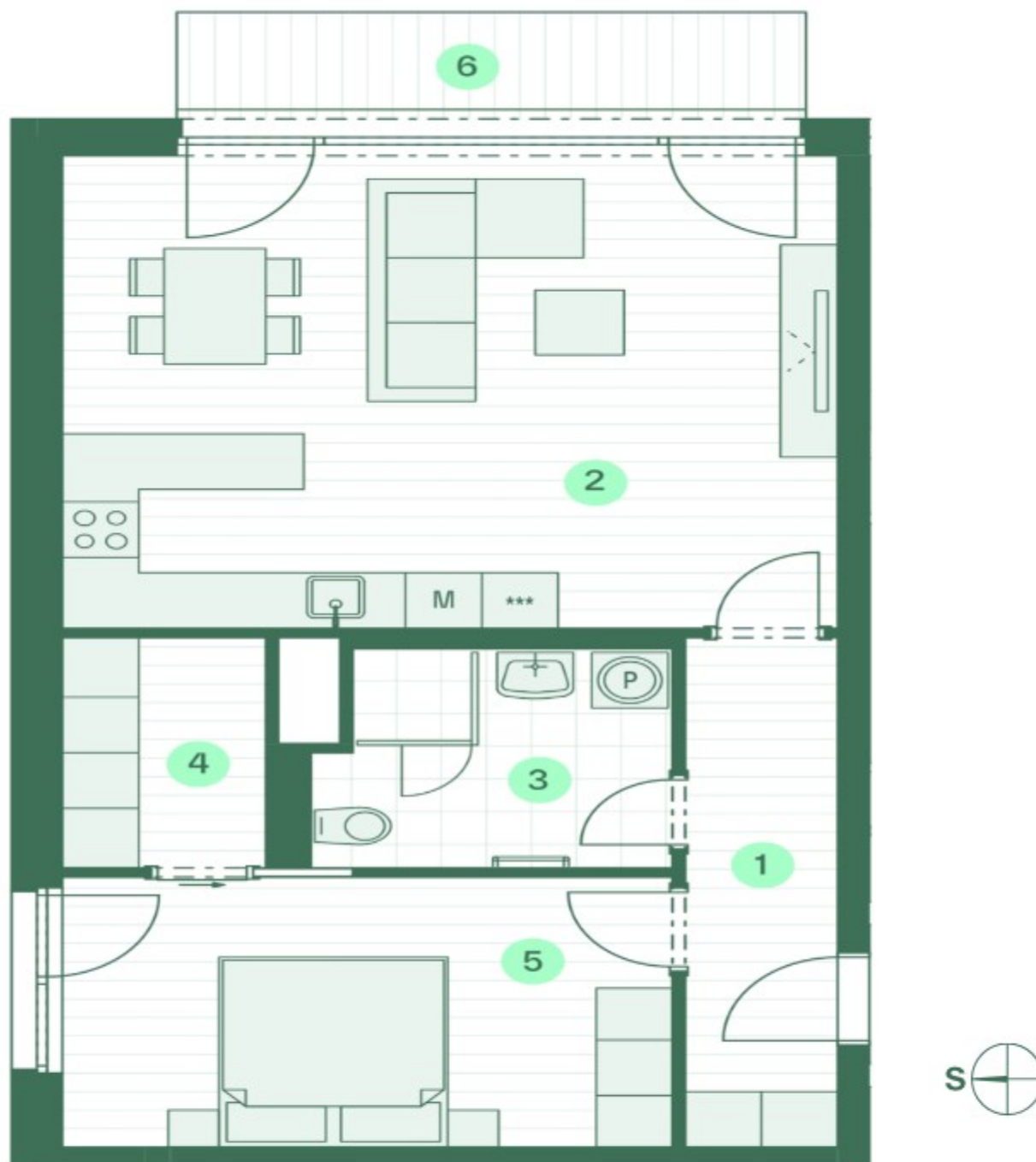
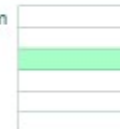
1 předsiň 6,60 m²3 koupelna, wc 6,36 m²2 obývací pokoj s kuchyní 31,11 m²5 pokoj 13,99 m²4 šatna 3,98 m²6 balkon 1 5,69 m²

schéma projektu



pohled na dům



plán podlaží



V CENĚ BYTU

- podzemní parkovací stání
- sklepní kóje
- balkon

DISPOZICE

Byt je schématicky vyobrazen pro bližší představu o dispozici a rozměrech. Uvedené výměry resp. plochy jsou užitnou plochou = plochou uvnitř vnějších stěn, kterou může osoba v nemovitosti skutečně užívat. Nezahrnují se do ní tzv. konstrukční prvky (stěny, sloupy, komíny apod.).